

## Wahlanalyse zu den Feuerwehrwahlen 2018

Bezirk Grieskirchen

Alle fünf Jahre müssen die Oö. Feuerwehren ihre Funktionäre wählen. Bei jeder Freiwilligen Feuerwehr sind vier Funktionäre einzeln per Stimmzettel von den Mitgliedern (Aktiv und Reserve) zu wählen. Dies sind: Der Feuerwehrkommandant, sein Stellvertreter, der Schriftführer und der Kassenführer.

Weitere Funktionäre wie Gerätewart oder Zugskommandant werden per Bescheid vom Kommandanten auf fünf Jahre bestellt. Im sogenannten Erweiterten Kommando gibt es noch Gruppenkommandanten, Atemschutzwart, Funkbeauftragte, Jugendbetreuer etc. die ebenfalls vom Kommandanten bestellt werden.

Bei drei Feuerwehren im Bezirk gibt es auf Grund der Größe der Feuerwehr einen 2. Kommandant-Stellvertreter (FF Bad Schallerbach, FF Grieskirchen und FF Wallern). Somit mussten heuer 275 Funktionäre gewählt werden.

Der Bezirk Grieskirchen gliedert sich in 33 Gemeinden, die per 1. Mai 2018 über 68 Freiwillige Feuerwehren verfügen. Mit 30. April 2018 wurde die FF Weng (Gem. Hofkirchen/Tr.) aufgelöst.

Eine Feuerwehr aus dem Abschnitt Peuerbach wird ihre Neuwahl (mit Ausnahmegenehmigung) erst Anfang August durchführen. Bei der FF Kallham wird ab der Wahl im August der jüngste Feuerwehrkommandant Oberösterreichs seinen Dienst antreten.

### Wahlbeteiligung

Bei den 67 Feuerwehren waren insgesamt 5.143 Kameradinnen und Kameraden als „wahlberechtigt“ im Wählerverzeichnis eingetragen.

2.828 Kameradinnen und Kameraden nahmen aktiv bei den Feuerwehrwahlen teil, das entspricht einer Wahlbeteiligung von 54,99% (Tabelle 1)

Die geringste Wahlbeteiligung fand bei der FF Rottenbach mit 29,9% statt. Die höchste Wahlbeteiligung konnte die FF Obertrattnach mit 82,6% für sich verbuchen.

Details zu der Wahlberechtigung in den Abschnitten:

Abschnitt Grieskirchen:

FF Pötting	45,7%	Niedrigste Wahlbeteiligung
FF Obertrattnach	82,6%	Höchste Wahlbeteiligung

Abschnitt Haag am Hausruck:

FF Rottenbach	29,9%	Niedrigste Wahlbeteiligung
FF Höft	61,4%	Höchste Wahlbeteiligung

Abschnitt Peuerbach:

FF Adenbruck	38,1%	Niedrigste Wahlbeteiligung
FF Stillfüssing	81,3%	Höchste Wahlbeteiligung

Die FF Pram war mit 75 anwesenden wahlberechtigten die mannschaftsstärkste Feuerwehr im Bezirk vor der FF Stillfüssing mit 74 und der FF Grieskirchen mit 73.

### Wahlbeteiligung in den Abschnitten und Bezirk GR

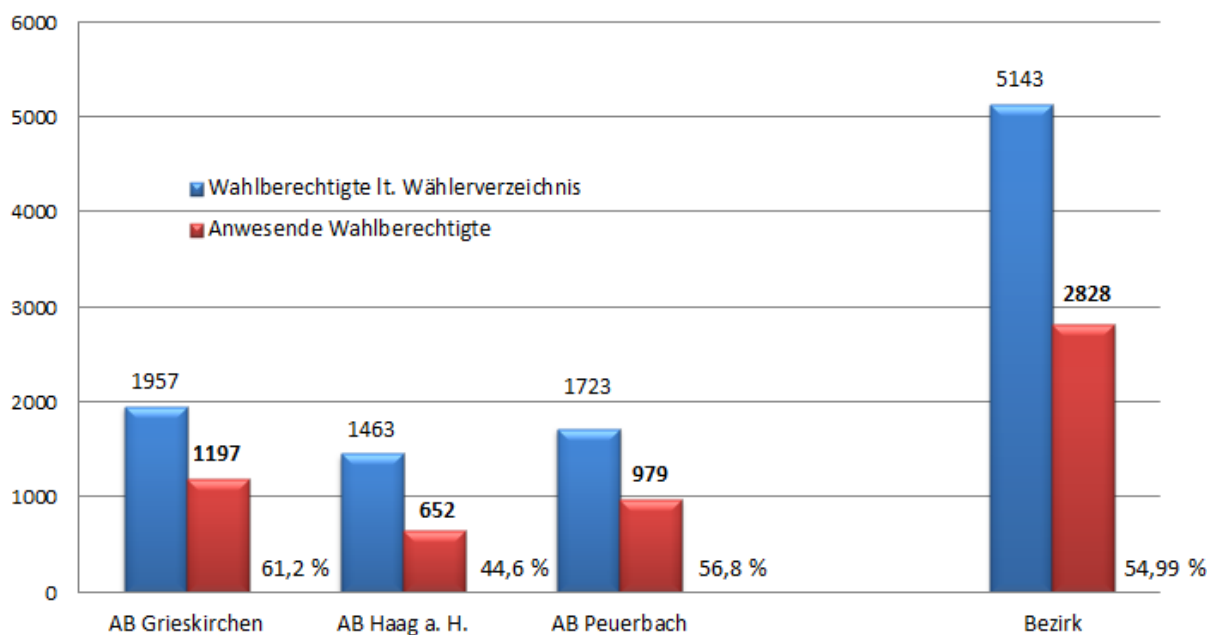


Tabelle 1

### Neue Funktionäre

Insgesamt wurden 103 neue Funktionäre gewählt und 173 in ihren Ämtern bestätigt bzw. Wiedergewählt. Im Detail sind das 20 neue Kommandanten, 38 neue Stellvertreter, 27 neue Schriftführer und 22 neue Kassenerführer.

### Neu / wiedergewählte Funktionäre im BEZIRK Grieskirchen

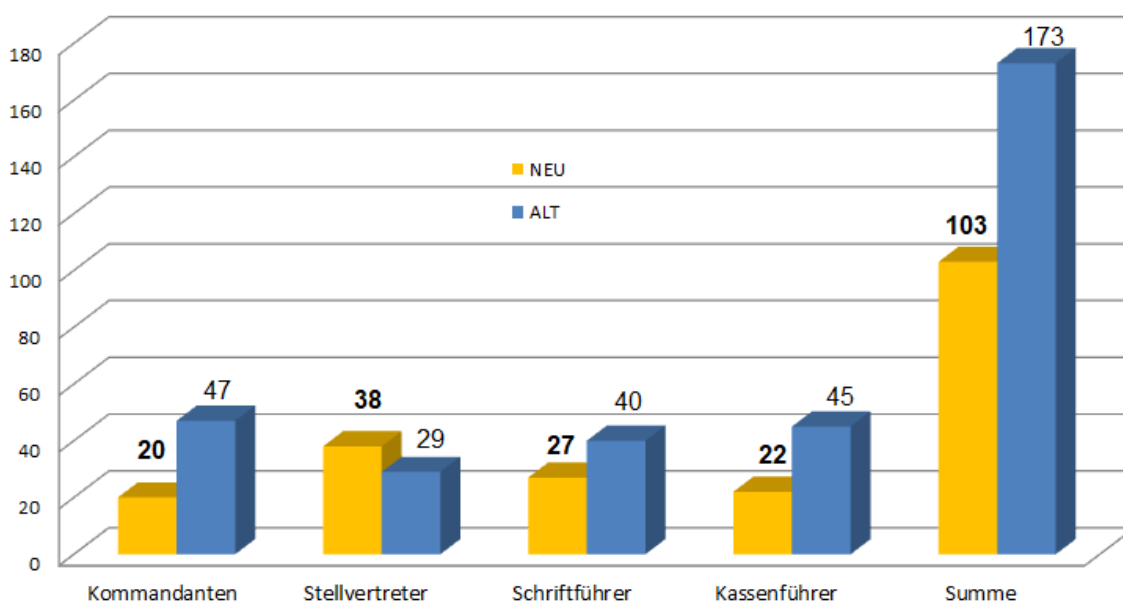


Tabelle 2

## Wiedergewählt

47 Kommandanten traten zur Wiederwahl in ihren Feuerwehren an. Ebenso 29 Stellvertreter, 40 Schriftführer und 45 Kassenführer verlängerten ihre Funktionsperiode um weitere fünf Jahre (Tab.2). Wiedergewählt wurden auch die beiden einzigen oberösterreichischen Feuerwehr-Kommandantinnen, Monika Leidinger (FF Taufkirchen/Tr.) und Sabine Humer (FF Keneding).

## 20 neue Chefs

<b>Feuerwehr</b>	<b>Kommandant:</b>	<b>Gemeinde:</b>	<b>Abschnitt:</b>
FF Obertrattnach	Florian Hörbinger	Taufkirchen/Tr.	Grieskirchen
FF Oberwödling	Josef Burg	Tollet	Grieskirchen
FF Pollham	Martin Hofinger	Pollham	Grieskirchen
FF Roith	Dominik Stumptner	Taufkirchen/Tr.	Grieskirchen
FF St. Georgen/Gr.	Herbert Ablinger	St. Georgen/Gr.	Grieskirchen
FF St. Thomas	Roman Achleitner	St. Thomas	Grieskirchen
FF Tegernbach	Andreas Auinger	Schlüsselberg	Grieskirchen
FF Unterstetten	Alexander Pöttinger	Tollet	Grieskirchen
FF Affnang	Stefan Mittermayr	Gaspoltshofen	Haag
FF Altenhof	Thomas Berger	Gaspoltshofen	Haag
FF Gaspoltshofen	Daniel Watzinger	Gaspoltshofen	Haag
FF Geboltskirchen	Günter Mayr	Geboltskirchen	Haag
FF Höft	Josef Pötzlberger	Gaspoltshofen	Haag
FF Pram	Hans-Peter Schiffelhumer	Pram	Haag
FF Aschau	Horst Baumgartner	Kallham	Peuerbach
FF Bruck-Waasen	Peter Sattlberger	Peuerbach	Peuerbach
FF Natternbach	Michael Humer	Natternbach	Peuerbach
FF Stillfüssing	Georg Wieshofer	Waizenkirchen	Peuerbach
FF Unterheuberg	Georg Sandberger	Waizenkirchen	Peuerbach
FF Untertressleinsbach	Mario Hellmair	Peuerbach	Peuerbach

Neue und wiedergewählte Funktionäre in den drei Abschnitten (Tabelle 3, 4 und 5):

### Neuwahlen im AS Grieskirchen

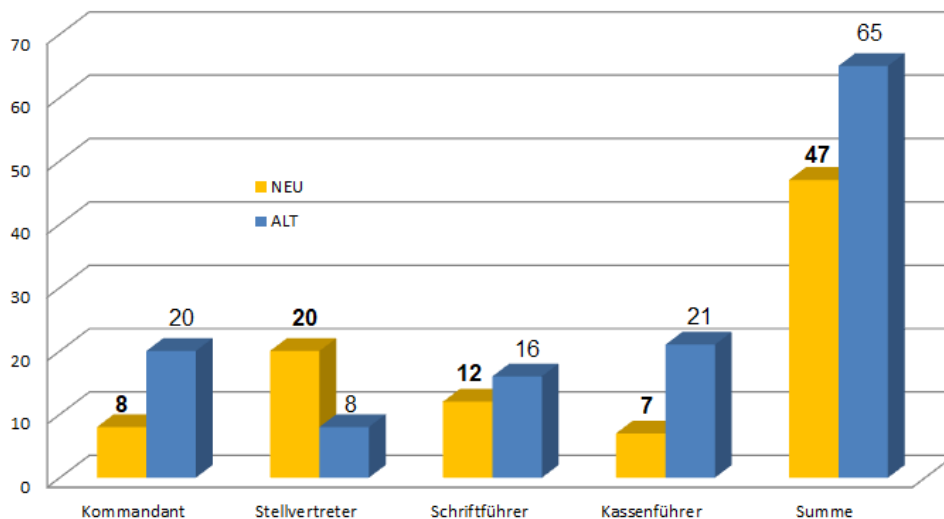


Tabelle 3

### Neuwahlen im AS Haag/H.

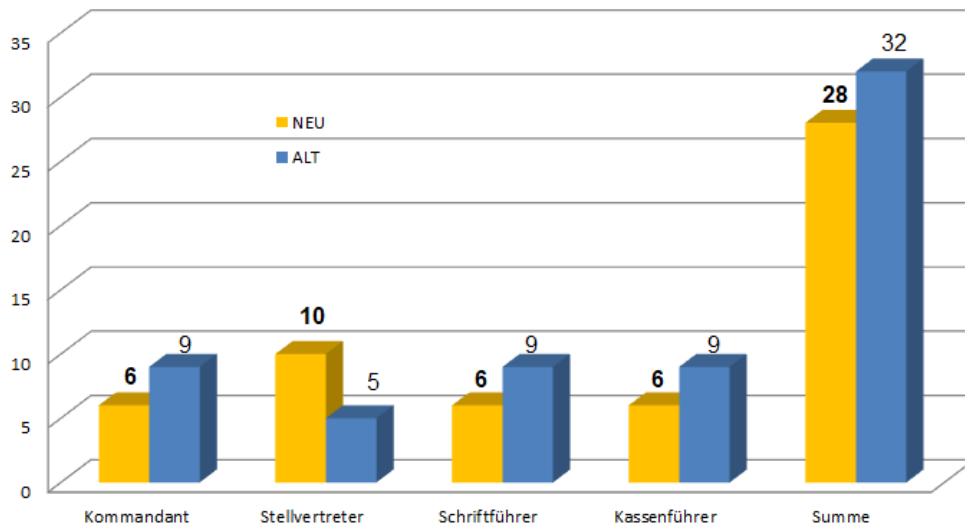


Tabelle 4

### Neuwahlen im AS Peuerbach

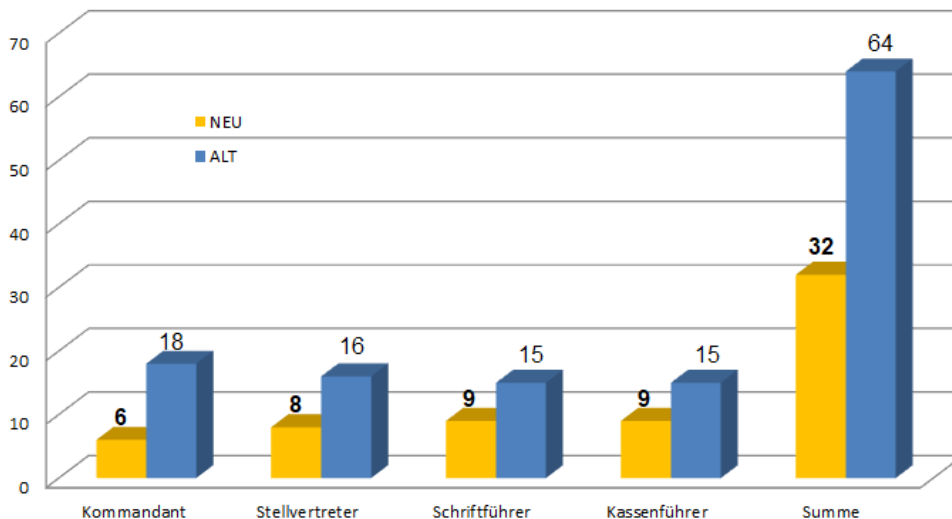


Tabelle 5

### Damen unter den Funktionären

Mit Abschluss der Wahlen gibt es jetzt bei 19 Feuerwehren eine Funktion mit weiblicher Besetzung: Neben den bereits zwei erwähnten Kommandantinnen gibt es in Summe 15 Schriftführerinnen und sechs Kassenführerinnen.

Bei den Schriftführerinnen wurden 10 davon wiedergewählt und fünf Neue kamen hinzu. Bei den Kassenführerinnen ist es genau die Hälfte (drei Wiedergewählt und drei Neue).

Rechnet man die 23 Funktionärinnen gegenüber den 248 Männlichen, so sind nur 9,3 % der gewählten Funktionäre in weiblicher Hand.

Bei nur vier Feuerwehren gibt es zwei männliche als auch zwei weibliche Funktionäre im gewählten Kommando: FF Oberndorf, FF Pollham, FF Ruhringsdorf und FF Taufkirchen.

## Wahlmuster

Die Wahlmuster (Veränderung in den Funktionen) sind ganz unterschiedlich. Als Außreiser kann man hier ein Wahlmuster bemerken: Im Abschnitt Peuerbach gab es gleich bei **acht** Feuerwehren ein gleiches Muster. Das gewählte Kommando (also die vier Funktionäre) blieben gleich bzw. haben sich der Wiederwahl gestellt. (Tabelle 6)

Im Abschnitt Grieskirchen traf dies nur bei drei und im Abschnitt Haag nur bei zwei Feuerwehren zu.

In Summe gab es im gesamten Bezirk nur drei Feuerwehren bei dem das gesamte Kommando komplett neu gewählt wurde.

Abschnitt Haag: FF Pram

Abschnitt Peuerbach: FF Bruck-Waasen und FF Untertressleinsbach

Im Abschnitt Grieskirchen war besonders herausragend, dass bei sechs Feuerwehren es einen neuen Stellvertreter gewählt wurde und die restlichen Funktionen gleich blieben.

GR		alt	neu		alt	neu	alt	neu	alt	neu	alt	neu	alt	neu	alt	neu	alt	neu	alt	neu	alt	neu	alt	neu	
28	Kdt	3			1			4	1		1	6	2	2			2				5			1	
28	Stv	3			1			4	1		1	6	2	2			2				5		1		
28	Sf	3				1	4		1		1	6	2			2					5		1		
28	Ka	3				1	4			1	1	6	2	2			2				5		1		
HA		alt	neu	alt	neu	alt	neu	alt	neu	alt	neu	alt	neu	alt	neu	alt	neu	alt	neu	alt	neu	alt	neu	alt	neu
15	Kdt	2		1		1		3	1				1				1				1	2	3		
15	Stv	2		1	1			3	1				1				1				1	2	3		
15	Sf	2		1		1	3		1				1				1				1	2	3		
15	Ka	2		1		1	3			1			1				1				1	2	3		
PE		alt	neu	alt	neu	alt	neu	alt	neu	alt	neu	alt	neu	alt	neu	alt	neu	alt	neu	alt	neu	alt	neu	alt	neu
24	Kdt	8		2	1				1			2	1	3			1				2	1		2	
24	Stv	8		2	1				1			2	1	3			1				2	1		2	
24	Sf	8		2		1			1			2	1	3			1				2	1		2	
24	Ka	8		2		1			1			2	1	3			1				2	1		2	

Tabelle 6